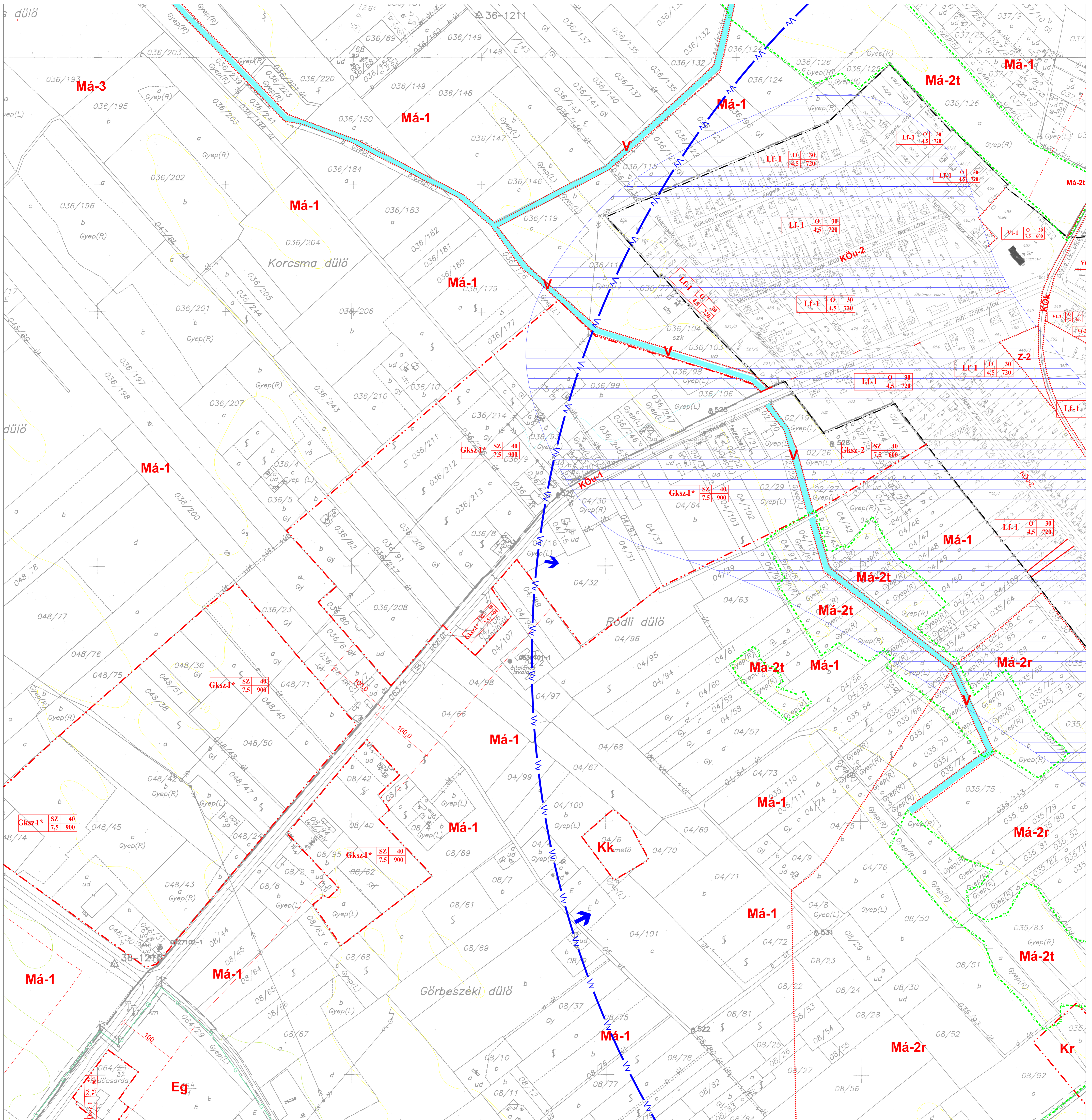


Jakabszállás településrendezési terve BELTERÜLET SZABÁLYOZÁSA m=1:2000



- Szabályozási elemek**
- Szabályozási vonal (külön jel nélküli közterületi telekhatár)
 - Övezeti, építési övezeti határvonal, ha nem közterületi határ
 - - - - - Feltároló út tengelye
 - 0 0 0 0 Építési kötelezettségű terület határa (mértékező telekhatártól)
 - Építési vonal
 - Tanyatelek
 - - - - - Beépítésre szánt terület határa (együtt övezeti határ is)
 - - - - - Védőterület határa (szakhatósági közreműködési kötelezettség)
 - - - - - Ex lege védett terület határa (mezőgazdasági területen együtt övezeti határ is)
 - - - - - Természeti terület határa (mezőgazdasági területen együtt övezeti határ is)
 - Helyi védettségű épület
 - Belvízveszélyes terület
 - Vv Vízbiztonsági védőterületi határa

- ÖVEZETEK AZONOSÍTÓ JELEI**
- Z-1** Településközponti park
 - Z-2** Védelmi zöldterület
 - KÖu-1** Országos közút
 - KÖu-2** Helyi gyűjtő és lakóút
 - KÖk** Vasút
 - Eg** Gazdasági rendeltetésű erdő
 - Ev** Védelmi erdő
 - V** Vizgazdálkodási terület

- Má-1** Általános mezőgazdasági terület
- Má-2t** Általános mezőgazdasági terület természetvédelmi övezete
- Má-2r** Általános mezőgazdasági terület repülőtéri övezete
- Má-3*** Általános mezőgazdasági terület fejlesztési övezete

- Különleges területek jelei**
- Kt** Temető
 - Ksp** Sportterület
 - Kk** Kegyeleti park
 - Ksz** Szabadidős terület

ÉPÍTÉSI ÖVEZETEK AZONOSÍTÓ JELE

Teljesítményazonosító mód (LF) felületi mérték, VT építési köztér, GkSz* kerékpáros utca, Gp ipari utca

Övezeti azonosító	Beépítési mód (O)	Beépítési mérték (%)	Teljes terület mértéke (m ²)
LF-2	0	30	4,5 500
	4,5	720	

[Egység: métermagasság max.]



Kézírt-hiba átvezetése 2007. október 5-én.
Nyomatási-hiba átvezetése 2009. március 13-án.

Szabvány: MSZ 15000-1:2000
 MSZ 15000-2:2000
 MSZ 15000-3:2000
 MSZ 15000-4:2000
 MSZ 15000-5:2000
 MSZ 15000-6:2000
 MSZ 15000-7:2000
 MSZ 15000-8:2000
 MSZ 15000-9:2000
 MSZ 15000-10:2000
 MSZ 15000-11:2000
 MSZ 15000-12:2000
 MSZ 15000-13:2000
 MSZ 15000-14:2000
 MSZ 15000-15:2000
 MSZ 15000-16:2000
 MSZ 15000-17:2000
 MSZ 15000-18:2000
 MSZ 15000-19:2000
 MSZ 15000-20:2000
 MSZ 15000-21:2000
 MSZ 15000-22:2000
 MSZ 15000-23:2000
 MSZ 15000-24:2000
 MSZ 15000-25:2000
 MSZ 15000-26:2000
 MSZ 15000-27:2000
 MSZ 15000-28:2000
 MSZ 15000-29:2000
 MSZ 15000-30:2000
 MSZ 15000-31:2000
 MSZ 15000-32:2000
 MSZ 15000-33:2000
 MSZ 15000-34:2000
 MSZ 15000-35:2000
 MSZ 15000-36:2000
 MSZ 15000-37:2000
 MSZ 15000-38:2000
 MSZ 15000-39:2000
 MSZ 15000-40:2000
 MSZ 15000-41:2000
 MSZ 15000-42:2000
 MSZ 15000-43:2000
 MSZ 15000-44:2000
 MSZ 15000-45:2000
 MSZ 15000-46:2000
 MSZ 15000-47:2000
 MSZ 15000-48:2000
 MSZ 15000-49:2000
 MSZ 15000-50:2000
 MSZ 15000-51:2000
 MSZ 15000-52:2000
 MSZ 15000-53:2000
 MSZ 15000-54:2000
 MSZ 15000-55:2000
 MSZ 15000-56:2000
 MSZ 15000-57:2000
 MSZ 15000-58:2000
 MSZ 15000-59:2000
 MSZ 15000-60:2000
 MSZ 15000-61:2000
 MSZ 15000-62:2000
 MSZ 15000-63:2000
 MSZ 15000-64:2000
 MSZ 15000-65:2000
 MSZ 15000-66:2000
 MSZ 15000-67:2000
 MSZ 15000-68:2000
 MSZ 15000-69:2000
 MSZ 15000-70:2000
 MSZ 15000-71:2000
 MSZ 15000-72:2000
 MSZ 15000-73:2000
 MSZ 15000-74:2000
 MSZ 15000-75:2000
 MSZ 15000-76:2000
 MSZ 15000-77:2000
 MSZ 15000-78:2000
 MSZ 15000-79:2000
 MSZ 15000-80:2000
 MSZ 15000-81:2000
 MSZ 15000-82:2000
 MSZ 15000-83:2000
 MSZ 15000-84:2000
 MSZ 15000-85:2000
 MSZ 15000-86:2000
 MSZ 15000-87:2000
 MSZ 15000-88:2000
 MSZ 15000-89:2000
 MSZ 15000-90:2000
 MSZ 15000-91:2000
 MSZ 15000-92:2000
 MSZ 15000-93:2000
 MSZ 15000-94:2000
 MSZ 15000-95:2000
 MSZ 15000-96:2000
 MSZ 15000-97:2000
 MSZ 15000-98:2000
 MSZ 15000-99:2000
 MSZ 15000-100:2000