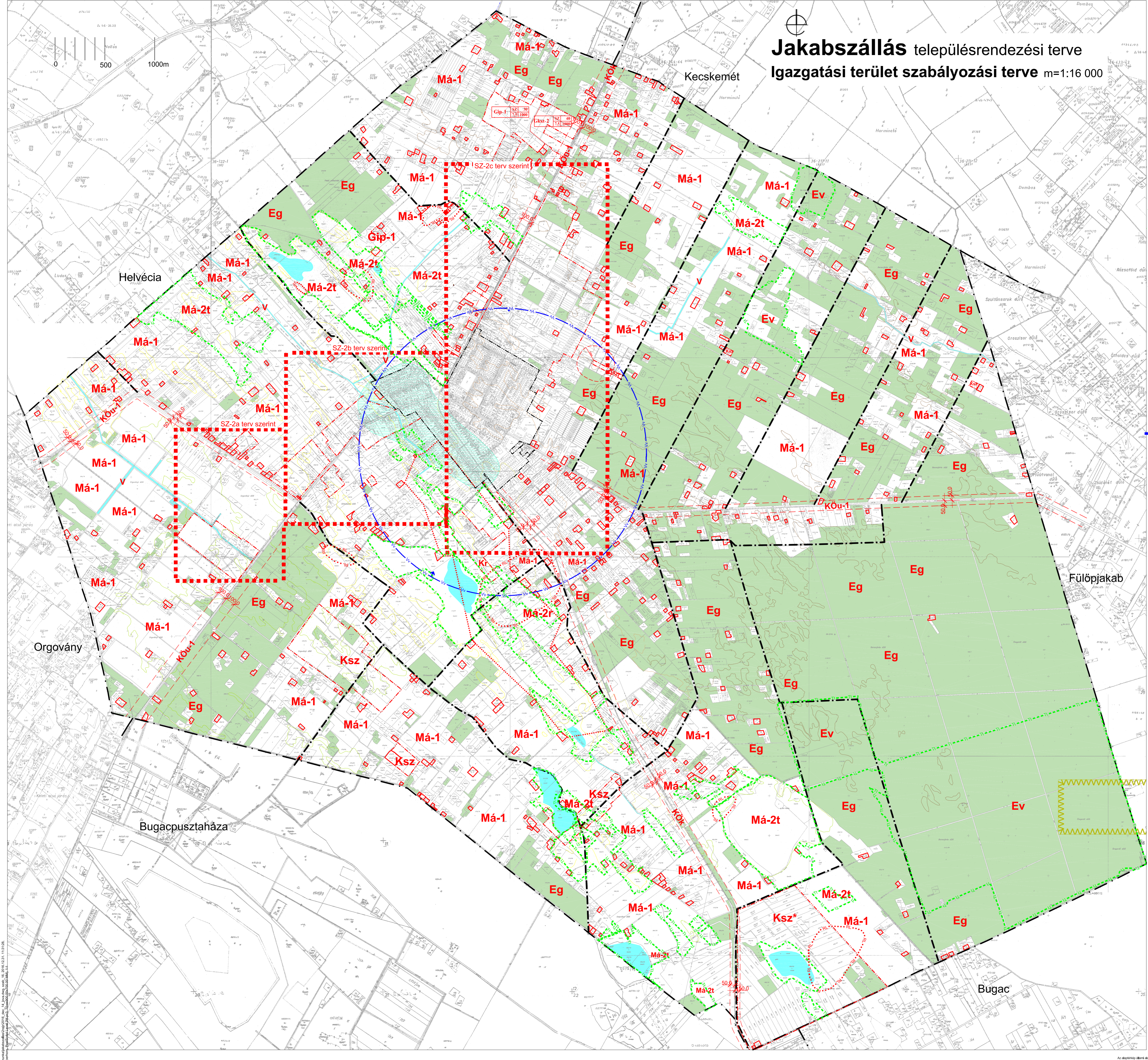


Jakabszállás településrendezési terve

Igazgatási terület szabályozási terve m=1:16 000



- Igazgatási határ
■■■■ Szabályozási terv határa
- - - Belterületi határ (alaptérképi jel)
- - - Beépítésre szánt terület határa

- Vonalas szabályozási elemek
- "Ex lege" védett terület határa (szikes tó) egyúttal övezeti határ
 - Természeti terület határa-egyúttal övezeti határ
 - Védőterület határa (szakhatósági közreműködés)
 - Tanyatelek
 - Hálózati jelentőségű dűlőt
 - Övezeti határ (külön jel nélkül a közterületi telekhatár)
 - ~~~~~ Bányászattal érintett terület (szakhatósági közreműködés)
 - Régészeti lelőhely
- Felületi jellel ábrázolt szabályozási elemek (szinváltás egyúttal övezeti váltás)
- Erdő (beépítésre szánt területen belül alaptérképi jel)
 - Vízgazdálkodási terület
 - Belvízveszélyes terület
 - Vízv. Vízbázis védőterületi határa

- MEZŐGAZDASÁGI TERÜLET ÖVEZETI JELEI
- Má-1** Általános övezet
 - Má-2t** Természetvédelmi védőövezet
 - Má-2r** Repülőtéri védőövezet
 - Má-3** Fejlesztési övezet

- ERDŐGAZDASÁGI TERÜLET ÖVEZETI JELEI
- Eg** Gazdasági erdőövezet
 - Ev** Védelmi erdőövezet

- KÜLÖNLEGES TERÜLET ÖVEZETI JELEI
- Kr** Repülőtér
 - Ksz Ksz*** Szabadidős terület
 - Kszt** Szennyvíztisztító

- KÖZLEKEDÉSI TERÜLET ÖVEZETI JELEI
- KÖu-1** Országos fő-, és mellékút övezet
 - KÖk** Vasúti övezet

- ÉPÍTÉSI ÖVEZET AZONOSÍTÓ JELE
- Területfelhasználási mód (Gép ipart terület, Gkxsz kereskedelmi szolgáltató terület)
- Övezeti azonosító
- Beépítési mód (SZ szabványos)
 - Beépítettség mértéke (%)
 - Telek területe min (m²)
 - Építménymagasság max (L)

- 109 mBf
- 110 mBf
- 111 mBf
- 112 mBf
- 113 mBf
- 115 mBf

Módosításokkal egységes szerkezetben hatályba lépésének ideje: 2017. január 13.

JAKABSZÁLLÁS
Szabályozási terv

Munkaadó: Jakabszállás Községi Önkormányzat
Tervező: Szilárd Erika
Félelős: Szilárd Erika
Munkatárs: Dr. Botlán Dorina M.
Munkaszám: 13/2006.(X.1.) rendelet melléklete
Lépték: 1:16 000
Munka dátum: 06/04/2006